



السر به امید تو...



دیرستان دوره اول عطاره



آزمون هفتگی 2 نهم (درس های ادبیات و فیزیک)

تاریخ برگزاردن: 1399/07/23 ساعت 13:30

آزمون شماره منفرد دارد.

با آرزو موفقیت برار همه دانش آموزان عزیزمان



ادبیات نهم - دروس 1 و 2 و 3

1- کدام گزینه در خصوص بیت (ملکا ذکر تو گویم که تو پاکی و خدایی / نروم جز به همان ره که توام راه نمایی)

صحیح است؟

1) شش جمله دارد (2) خدا (مسند است

3) (راه) مفعول است (4) هر سه گزینه

2- با توجه به بیت (ستودن نداند کس او را چو هست / میان بندگی را بپایدت بست) کدام گزینه نادرست است؟

1) (ستودن) نهاد است (2) (کس) هسته است

3) کنایه دارد (4) بیت سه جمله دارد

3- کدام آرایه در بیت (کوه و دریا و درختان همه در تسبیح اند / نه همه مستمعی فهم کند این اسرار) به کار نرفته است؟

1) تلمیح (2) تناسب (3) تشخیص (4) تشبیه

4- نهاد در (سعدیا راست روان گوی سعادت بردند / راستی کن که به منزل نرسد کج رفتار) کدام است؟

1) سعدیا - راستی (2) راست روان - کج رفتار (3) سعدیا - منزل (4) گوی - کج رفتار

5- در بیت (نعمتت بار خدایا ز عدد بیرون است / شکر انعام تو هرگز نکند شکرگزار) کدام گزینه نادرست است؟

1) (شکرگزار) نهاد است (2) انعام = بخشش (3) (هرگز) قید است (4) (تو) مضاف است

6- در (آفرینش همه تنبیه خداوند دل است) هسته های گروه اسمی کدام اند؟

1) آفرینش - تنبیه (2) دل - خداوند (3) آفرینش - همه - تنبیه (4) هیچکدام

7- کدام گزینه درست است؟



السر به امید تو...



1) زنگار : زنگ فلزات - بصیرت : بینایی - متاع : کالای با ارزش

2) میغ : ابر - بساط : سفره - دیبا : ابریشم

3) حرص : آز - فرتوت : پیر - خسرو : آوازه خوان

4) حجت : دلیل - غنی : بی نیاز - عار : تنهایی

8- کدام گزینه نادرست است؟

1) منزوی : گوشه گیر - معرفت : شناخت - سریر : اورنگ

2) قندیل : چراغ دان - مختصر : کم و کوتاه - فراخ : باز

3) آیات : نشانه ها - قوس قزح : رنگین کمان - نبات : گیاهان

4) افسار : دهنه - الوان : رنگارنگ - جهالت : نادانی

9- کدام گزینه نمیتواند معنای (صنع) باشد؟

1) احسان 2) نیکویی 3) ساختن 4) هدر رفته

10- با توجه به بیت (که تواند که دهد میوه الوان از چوب / یا که داند که برآرد گل صد برگ از خار) کدام گزینه نادرست است؟

1) تضاد دارد 2) جناس تام دارد 3) (گل) مفعول است 4) پرسش انکاری ندارد

11- کدام گزینه پرسش انکاری دارد؟

1) ابر از شوق که میگرید چنین زار زار؟

2) تا کی آخر چو بنفشه سر غفلت در پیش؟



3) چو بفروختی از که خواهی خرید؟ / متاع جوانی به بازار نیست

4) کان روز به علم تو چه افزود؟ / وز کرده خود چه برده ای سود؟

12- نقش دستوری (پریدنی) در (در حبس و خلوتم تا وارهم به مرگ / یا پر برآورم بهر پریدنی) کدام است؟

1) مسند 2) مفعول 3) متمم 4) نهاد

13- کدام دسته هم خانواده ها درست هستند؟

1) صابر - مبصر - صبور 2) غنی - مغتنم - غنایم

3) حاجت - حجت - احتیاج 4) ساعد - سعید - مسعی

14- کدام گزینه درست است؟

1) مسعی : تلاش ها 2) مساعی : تلاشگر

3) ساعی : تلاش 4) هیچکدام

15- در (ز آزادگان بردباری و سعی / بیاموز، آموختن عار نیست) کدام کلمات هسته هستند؟

1) آزادگان - بردباری - صبر 2) آموختن - عار

3) عار - آزادگان - بردباری - صبر 4) 1 و 2

16- کدام از آثار نظامی نیست؟

1) مخزن الاسرار 2) فرهاد و شیرین 3) خسرو و شیرین 4) لیلی و مجنون

17- پدر شعر نوی فارسی کیست؟

1) علی اسفندیاری 2) احمد شاملو 3) اخوان ثالث 4) سهراب سپهری



السر به امید تو...



18- در (هر سه دانش آموز تنبل کلاس نهم از این کلاس بی نظم اخراج شدند) چند وابسته گروه اسمی

داریم؟

1) چهار 2) پنج 3) شش 4) هفت

19- در (در پيله تا به کی برخويشتن تنی / پرسيد کرم را مرغ از فروتنی) کدام گزینه درست است؟

1) تنيدن : بافتن 2) کرم : نهاد 3) مرغ : متمم 4) هيچکدام

20- کدام بيت با بيت (مپيچ از راه راست بر راه کج / چو در هست حاجت به ديوار نيست) غرابت معنایی دارد؟

1) اگرم در نگشایی ز ره بام برآيم / که بسی جان لطيفی که تماشای تو دارد

2) سعديا راست روان گوی سعادت بردند / راستی کن که به منزل نرسد کج رفتار

3) در طريقت هرچه پيش سالک آيد خير اوست / در صراط مستقيم ای دل کسی گمراه نيست (سالک : مسافر، راه رو)

4) صراط مستقيم من طريق نعمت ا... است / به عمر خود نمیگردم سر مویی ز راه خود

موفق و سربلند باشید...

۲۱ قطاری به طول ۲۰۰ متر با سرعت ثابت به ابتدای پلی به طول ۲۰۰ متر می‌رسد. اگر ۲۰ ثانیه طول بکشد تا قطار به طور کامل از روی پل عبور کند، اندازه سرعت آن چه قدر است؟

- (۱) ۲۰ m/s (۲) ۴۰ m/s (۳) ۱۰ m/s (۴) ۳۰ m/s

۲۲ یک متحرک با تندی متوسط ۶۰ کیلومتر بر ساعت، مسافت نقطه‌ی A تا نقطه‌ی B را در مدت زمان $\frac{1}{3}$ ساعت طی می‌کند. مسافت نقطه‌ی A تا نقطه‌ی B برابر با چند کیلومتر است؟

- (۱) ۷۲۰۰۰ کیلومتر (۲) ۲۰ کیلومتر (۳) ۷۲ کیلومتر (۴) ۷۲۰ کیلومتر

۲۳ کدام یک از جمله‌های زیر تفاوت میان تندی و سرعت را بیان می‌کند؟

- (۱) تندی، فقط جهت حرکت را نشان می‌دهد، اما سرعت، نشان‌دهنده‌ی تندی و جهت حرکت است.
 (۲) تندی، فقط با اندازه مشخص می‌شود، اما سرعت، نشان‌دهنده‌ی تندی و جهت حرکت است.
 (۳) تندی، مقدار و جهت دارد، اما سرعت، نشان‌دهنده‌ی تندی حرکت است.
 (۴) تندی، جهت حرکت را نشان می‌دهد، اما سرعت، دارای اندازه‌ی عددی است.

۲۴ جسمی از ارتفاع مشخصی از زمین در شرایط خلأ رها می‌شود. بعد از گذشت چند ثانیه، سرعت آن به $100 \frac{m}{s}$ می‌رسد؟

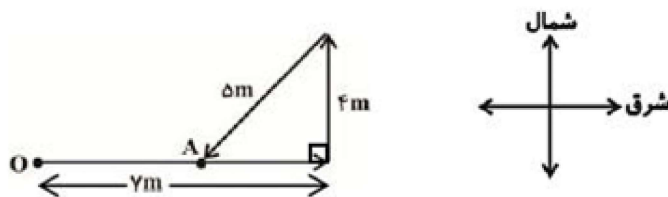
$$\left(g = 10 \frac{m}{s} \right)$$

- (۱) ۵ (۲) ۱۰ (۳) ۲۰ (۴) نیاز به سرعت اولیه داریم.

۲۵ در حرکت یک‌نواخت بر روی خط راست،

- (۱) حرکت با شتاب ثابت است.
 (۲) سرعت به‌طور منظم در حال افزایش است.
 (۳) هیچ نیرویی بر جسم وارد نمی‌شود.
 (۴) نسبت $\frac{\text{مسافت}}{\text{جابه‌جایی}}$ با نسبت $\frac{\text{سرعت}}{\text{تندی}}$ برابر است.

۲۶ مطابق شکل زیر، متحرکی از نقطه O شروع به حرکت می‌کند و ابتدا ۷m به سمت شرق، سپس ۴m به سمت شمال و در نهایت ۵m به طرف جنوب غربی رفته و به نقطه A می‌رسد. نسبت مسافت طی شده توسط متحرک به اندازه جابه‌جایی آن در طول این حرکت، کدام است؟



- (۱) $\frac{5}{16}$ (۲) $\frac{3}{2}$ (۳) ۴ (۴) $\frac{16}{7}$



۲۷

در چه تعداد از حرکت‌های زیر، تندی لحظه‌ای حرکت در حال افزایش است؟

الف- اتومبیلی که از حال سکون شروع به حرکت می‌کند.

ب- موتورسواری که بلافاصله پس از دیدن مانعی ترمز می‌کند.

پ- قطاری که در مسیری مستقیم با سرعت ثابت $۷۲ \frac{\text{km}}{\text{h}}$ در حال حرکت است.

ت- توپیی که در شرایط خلأ از بالای یک ساختمان رها می‌شود.

ث- سنگی که از سطح زمین به سمت بالا پرتاب می‌شود.

۱ (۱) ۲ (۲) ۳ (۳) ۴ (۴)

۲۸

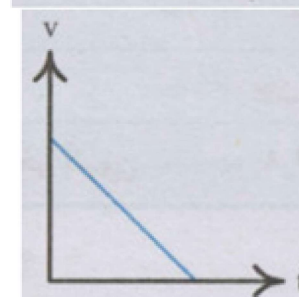
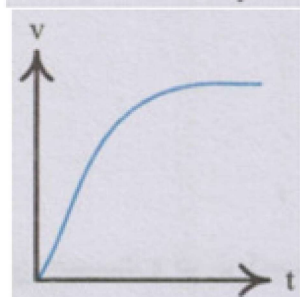
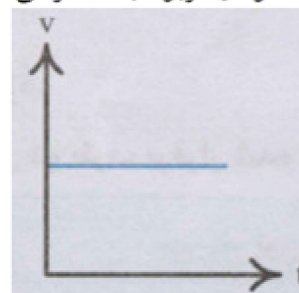
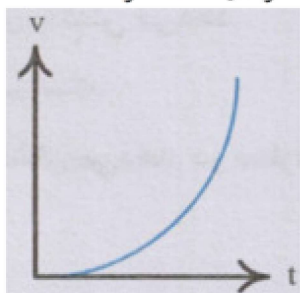
دو دنده‌ای $\frac{1}{4}$ مسیر مستقیمی را با سرعت ثابت ۷ و بقیه مسیر را با سرعت ثابت ۲۷ بدون تغییر جهت دویده است.

اندازه سرعت متوسط او در کل مسیر حرکت چند برابر ۷ است؟

۱ (۱) $3/2$ ۲ (۲) $1/6$ ۳ (۳) $0/8$ ۴ (۴) $6/1$

۲۹

کدام نمودار مربوط به متحرکی است که با شتاب ثابت و غیر صفر در حال حرکت است؟



۳۰

هوایمایی مسافت ۲۸۸۰ کیلومتری بین دو کشور را در مدت ۴ ساعت طی می‌کند. تندی این هوایما چند $\frac{\text{m}}{\text{s}}$ است؟

۱ (۱) ۷۲ ۲ (۲) ۷۲۰ ۳ (۳) ۲۰۰۰ ۴ (۴) ۲۰۰

۳۱

اتومبیلی در مدت ۱۵ دقیقه با تندی ۹۰ کیلومتر بر ساعت حرکت می‌کند. سپس تندی‌اش به ۳۰ کیلومتر می‌رسد و

سرانجام متوقف می‌شود. این اتومبیل در طول مدت حرکت به ترتیب چه نوع حرکتی داشته است؟

۱ (۱) شتاب‌دار کاهنده - یکنواخت ۲ (۲) یکنواخت - شتاب‌دار افزایشنده

۳ (۳) شتاب‌دار افزایشنده - شتاب‌دار کاهنده ۴ (۴) یکنواخت - شتاب‌دار کاهنده

۳۲ در چه صورت حرکت یک متحرک یکنواخت است؟

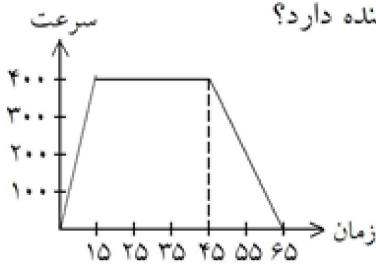
(۱) $\text{تندی لحظه‌ای} > \text{تندی متوسط}$

(۲) $\text{تندی لحظه‌ای} < \text{تندی متوسط}$

(۳) $\text{تندی لحظه‌ای} = \text{تندی متوسط}$

(۴) موارد ۱ و ۲ می‌تواند صحیح باشد و بستگی به شرایط مسیر حرکت دارد.

۳۳ شکل روبه‌رو نمودار حرکت ماشینی را نشان می‌دهد در چه زمانی ماشین شتاب کاهنده دارد؟



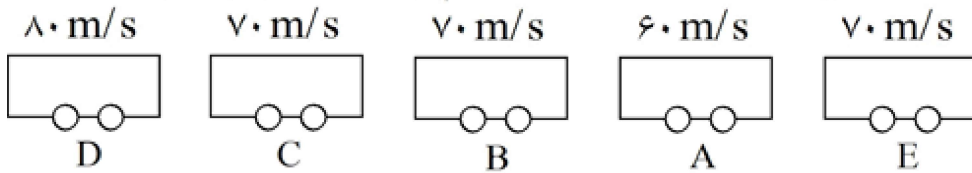
(۱) در زمان صفر تا ۱۵ ثانیه

(۲) در زمان ۱۵ تا ۴۵ ثانیه

(۳) در زمان ۴۵ تا ۶۵ ثانیه

(۴) در زمان بالاتر از ۶۵ ثانیه

۳۴ سرعت یک خودرو، در مراحل مختلف ثبت شده است. در کدام مرحله شتاب برابر صفر است؟



(۴) از D تا E

(۳) از C تا D

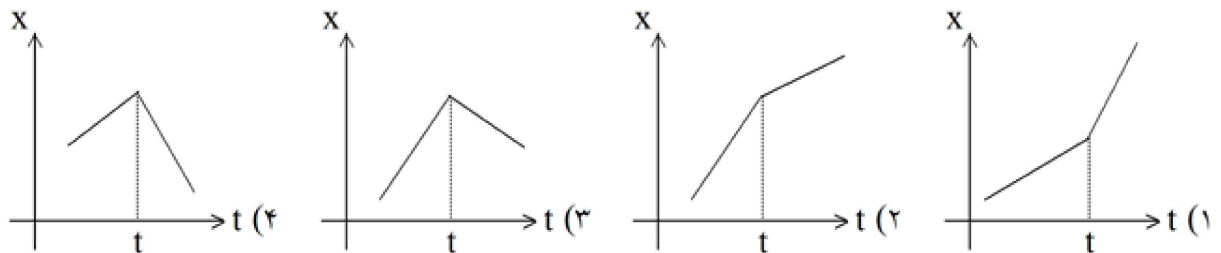
(۲) از B تا C

(۱) A تا B

۳۵ در یک مسابقه دو، دونده‌ای که با سرعت ثابت 12 m/s در راستای محور x حرکت می‌کند، در لحظه t توپی را به

دونده دیگری که در همان جهت با سرعت ثابت 9 m/s در حرکت است، می‌سپارد. کدام یک از نمودارهای زیر،

تغییرات مکان توپ را برحسب زمان، درست نشان می‌دهد؟





السر به امید تو...



دیرستان دوره اول عطاره



آزمون هفتگی 2 نهم (درس های ادبیات و فیزیک)

تاریخ برگزاردن: 1399/07/23 ساعت 13:30

آزمون شماره منفرد دارد.

با آرزو موفقیت برار همه دانش آموزان عزیزمان



ادبیات نهم - دروس 1 و 2 و 3

1- کدام گزینه در خصوص بیت (ملکا ذکر تو گویم که تو پاکی و خدایی / نروم جز به همان ره که توام راه نمایی)

صحیح است؟

1) شش جمله دارد (2) خدا (مسند است

3) (راه) مفعول است (4) هر سه گزینه

2- با توجه به بیت (ستودن نداند کس او را چو هست / میان بندگی را بپایدت بست) کدام گزینه نادرست است؟

1) (ستودن) نهاد است (2) (کس) هسته است

3) کنایه دارد (4) بیت سه جمله دارد

3- کدام آرایه در بیت (کوه و دریا و درختان همه در تسبیح اند / نه همه مستمعی فهم کند این اسرار) به کار نرفته است؟

1) تلمیح (2) تناسب (3) تشخیص (4) تشبیه

4- نهاد در (سعدیا راست روان گوی سعادت بردند / راستی کن که به منزل نرسد کج رفتار) کدام است؟

1) سعدیا - راستی (2) راست روان - کج رفتار (3) سعدیا - منزل (4) گوی - کج رفتار

5- در بیت (نعمتت بار خدایا ز عدد بیرون است / شکر انعام تو هرگز نکند شکرگزار) کدام گزینه نادرست است؟

1) (شکرگزار) نهاد است (2) انعام = بخشش (3) (هرگز) قید است (4) (تو) مضاف است

6- در (آفرینش همه تنبیه خداوند دل است) هسته های گروه اسمی کدام اند؟

1) آفرینش - تنبیه (2) دل - خداوند (3) آفرینش - همه - تنبیه (4) هیچکدام

7- کدام گزینه درست است؟



السر به امید تو...



1) زنگار : زنگ فلزات - بصیرت : بینایی - متاع : کالای با ارزش

2) میغ : ابر - بساط : سفره - دیبا : ابریشم

3) حرص : آز - فرتوت : پیر - خسرو : آوازه خوان

4) حجت : دلیل - غنی : بی نیاز - عار : تنهایی

8- کدام گزینه نادرست است؟

1) منزوی : گوشه گیر - معرفت : شناخت - سریر : اورنگ

2) قندیل : چراغ دان - مختصر : کم و کوتاه - فراخ : باز

3) آیات : نشانه ها - قوس قزح : رنگین کمان - نبات : گیاهان

4) افسار : دهنه - الوان : رنگارنگ - جهالت : نادانی

9- کدام گزینه نمیتواند معنای (صنع) باشد؟

1) احسان 2) نیکویی 3) ساختن 4) هدر رفته

10- با توجه به بیت (که تواند که دهد میوه الوان از چوب / یا که داند که برآرد گل صد برگ از خار) کدام گزینه نادرست است؟

1) تضاد دارد 2) جناس تام دارد 3) (گل) مفعول است 4) پرسش انکاری ندارد

11- کدام گزینه پرسش انکاری دارد؟

1) ابر از شوق که میگرید چنین زار زار؟

2) تا کی آخر چو بنفشه سر غفلت در پیش؟



3) چو بفروختی از که خواهی خرید؟ / متاع جوانی به بازار نیست

4) کان روز به علم تو چه افزود؟ / وز کرده خود چه برده ای سود؟

12- نقش دستوری (پریدنی) در (در حبس و خلوتم تا وارهم به مرگ / یا پر برآورم بهر پریدنی) کدام است؟

1) مسند 2) مفعول 3) متمم 4) نهاد

13- کدام دسته هم خانواده ها درست هستند؟

1) صابر - مبصر - صبور 2) غنی - مغتنم - غنایم

3) حاجت - حجت - احتیاج 4) ساعد - سعید - مسعی

14- کدام گزینه درست است؟

1) مسعی : تلاش ها 2) مساعی : تلاشگر

3) ساعی : تلاش 4) هیچکدام

15- در (ز آزادگان بردباری و سعی / بیاموز، آموختن عار نیست) کدام کلمات هسته هستند؟

1) آزادگان - بردباری - صبر 2) آموختن - عار

3) عار - آزادگان - بردباری - صبر 4) 1 و 2

16- کدام از آثار نظامی نیست؟

1) مخزن الاسرار 2) فرهاد و شیرین 3) خسرو و شیرین 4) لیلی و مجنون

17- پدر شعر نوی فارسی کیست؟

1) علی اسفندیاری 2) احمد شاملو 3) اخوان ثالث 4) سهراب سپهری



18- در (هر سه دانش آموز تنبل کلاس نهم از این کلاس بی نظم اخراج شدند) چند وابسته گروه اسمی داریم؟

1) چهار 2) پنج 3) شش 4) هفت

19- در (در پیله تا به کی برخویشتن تنی / پرسید کرم را مرغ از فروتنی) کدام گزینه درست است؟

1) تنیدن : بافتن 2) کرم : نهاد 3) مرغ : متمم 4) هیچکدام

20- کدام بیت با بیت (مپیچ از راه راست بر راه کج / چو در هست حاجت به دیوار نیست) غرابت معنایی دارد؟

1) اگرم در نگشایی ز ره بام برآیم / که بسی جان لطیفی که تماشای تو دارد

2) سعدیا راست روان گوی سعادت بردند / راستی کن که به منزل نرسد کج رفتار

3) در طریقت هرچه پیش سالک آید خیر اوست / در صراط مستقیم ای دل کسی گمراه نیست (سالک : مسافر، راه رو)

4) صراط مستقیم من طریق نعمت ا... است / به عمر خود نمیگردم سر مویی ز راه خود

موفق و سربلند باشید...

۲۱ قطاری به طول ۲۰۰ متر با سرعت ثابت به ابتدای پلی به طول ۲۰۰ متر می‌رسد. اگر ۲۰ ثانیه طول بکشد تا قطار به طور کامل از روی پل عبور کند، اندازه سرعت آن چه قدر است؟

- (۱) ۲۰ m/s (۲) ۴۰ m/s (۳) ۱۰ m/s (۴) ۳۰ m/s

۲۲ یک متحرک با تندی متوسط ۶۰ کیلومتر بر ساعت، مسافت نقطه‌ی A تا نقطه‌ی B را در مدت زمان $\frac{1}{3}$ ساعت طی می‌کند. مسافت نقطه‌ی A تا نقطه‌ی B برابر با چند کیلومتر است؟

- (۱) ۷۲۰۰۰ کیلومتر (۲) ۲۰ کیلومتر (۳) ۷۲ کیلومتر (۴) ۷۲۰ کیلومتر

۲۳ کدام یک از جمله‌های زیر تفاوت میان تندی و سرعت را بیان می‌کند؟

- (۱) تندی، فقط جهت حرکت را نشان می‌دهد، اما سرعت، نشان‌دهنده‌ی تندی و جهت حرکت است.
 (۲) تندی، فقط با اندازه مشخص می‌شود، اما سرعت، نشان‌دهنده‌ی تندی و جهت حرکت است.
 (۳) تندی، مقدار و جهت دارد، اما سرعت، نشان‌دهنده‌ی تندی حرکت است.
 (۴) تندی، جهت حرکت را نشان می‌دهد، اما سرعت، دارای اندازه‌ی عددی است.

۲۴ جسمی از ارتفاع مشخصی از زمین در شرایط خلأ رها می‌شود. بعد از گذشت چند ثانیه، سرعت آن به $100 \frac{m}{s}$ می‌رسد؟

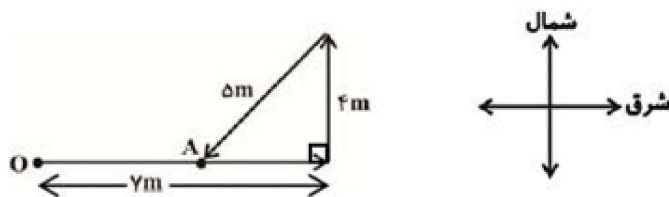
$$\left(g = 10 \frac{m}{s} \right)$$

- (۱) ۵ (۲) ۱۰ (۳) ۲۰ (۴) نیاز به سرعت اولیه داریم.

۲۵ در حرکت یک‌نواخت بر روی خط راست،

- (۱) حرکت با شتاب ثابت است.
 (۲) سرعت به‌طور منظم در حال افزایش است.
 (۳) هیچ نیرویی بر جسم وارد نمی‌شود.
 (۴) نسبت $\frac{\text{مسافت}}{\text{جابه‌جایی}}$ با نسبت $\frac{\text{سرعت}}{\text{تندی}}$ برابر است.

۲۶ مطابق شکل زیر، متحرکی از نقطه O شروع به حرکت می‌کند و ابتدا ۷m به سمت شرق، سپس ۴m به سمت شمال و در نهایت ۵m به طرف جنوب غربی رفته و به نقطه A می‌رسد. نسبت مسافت طی شده توسط متحرک به اندازه جابه‌جایی آن در طول این حرکت، کدام است؟



- (۱) $\frac{5}{16}$ (۲) $\frac{3}{2}$ (۳) ۴ (۴) $\frac{16}{7}$



۲۷

در چه تعداد از حرکت‌های زیر، تندی لحظه‌ای حرکت در حال افزایش است؟
 الف- اتومبیلی که از حال سکون شروع به حرکت می‌کند.
 ب- موتورسواری که بلافاصله پس از دیدن مانعی ترمز می‌کند.
 پ- قطاری که در مسیری مستقیم با سرعت ثابت $۷۲ \frac{km}{h}$ در حال حرکت است.
 ت- توپیی که در شرایط خلأ از بالای یک ساختمان رها می‌شود.
 ث- سنگی که از سطح زمین به سمت بالا پرتاب می‌شود.

۴ (۴)

۳ (۳)

۲ (۲)

۱ (۱)

۲۸

دو دنده‌ای $\frac{1}{4}$ مسیر مستقیمی را با سرعت ثابت ۷ و بقیه مسیر را با سرعت ثابت ۲۷ بدون تغییر جهت دویده است. اندازه سرعت متوسط او در کل مسیر حرکت چند برابر ۷ است؟

۶/۱ (۴)

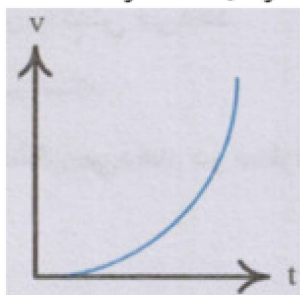
۰/۸ (۳)

۱/۶ (۲)

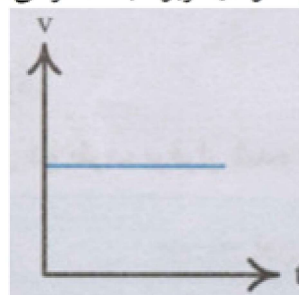
۳/۲ (۱)

۲۹

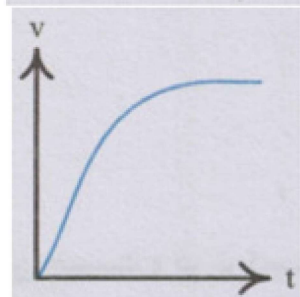
کدام نمودار مربوط به متحرکی است که با شتاب ثابت و غیر صفر در حال حرکت است؟



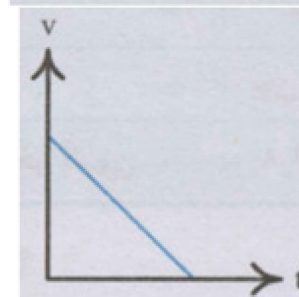
(۲)



(۱)



(۴)



(۳)

۳۰

هواپیمایی مسافت ۲۸۸۰ کیلومتری بین دو کشور را در مدت ۴ ساعت طی می‌کند. تندی این هواپیما چند $\frac{m}{s}$ است؟

۲۰۰ (۴)

۲۰۰۰ (۳)

۷۲۰ (۲)

۷۲ (۱)

۳۱

اتومبیلی در مدت ۱۵ دقیقه با تندی ۹۰ کیلومتر بر ساعت حرکت می‌کند. سپس تندی‌اش به ۳۰ کیلومتر می‌رسد و سرانجام متوقف می‌شود. این اتومبیل در طول مدت حرکت به ترتیب چه نوع حرکتی داشته است؟

(۱) شتاب‌دار کاهنده - یکنواخت
 (۲) یکنواخت - شتاب‌دار افزایشنده
 (۳) شتاب‌دار افزایشنده - شتاب‌دار کاهنده
 (۴) یکنواخت - شتاب‌دار کاهنده



۳۲ در چه صورت حرکت یک متحرک یکنواخت است؟

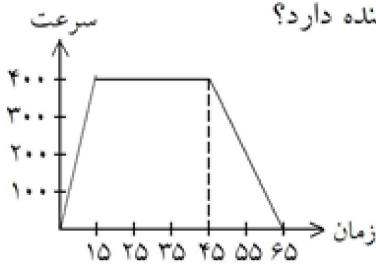
(۱) $\text{تندی لحظه‌ای} > \text{تندی متوسط}$

(۲) $\text{تندی لحظه‌ای} < \text{تندی متوسط}$

(۳) $\text{تندی لحظه‌ای} = \text{تندی متوسط}$

(۴) موارد ۱ و ۲ می‌تواند صحیح باشد و بستگی به شرایط مسیر حرکت دارد.

۳۳ شکل روبه‌رو نمودار حرکت ماشینی را نشان می‌دهد در چه زمانی ماشین شتاب کاهنده دارد؟



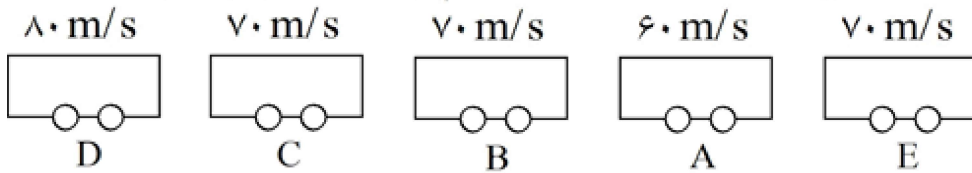
(۱) در زمان صفر تا ۱۵ ثانیه

(۲) در زمان ۱۵ تا ۴۵ ثانیه

(۳) در زمان ۴۵ تا ۶۵ ثانیه

(۴) در زمان بالاتر از ۶۵ ثانیه

۳۴ سرعت یک خودرو، در مراحل مختلف ثبت شده است. در کدام مرحله شتاب برابر صفر است؟



(۴) از D تا E

(۳) از C تا D

(۲) از B تا C

(۱) A تا B

۳۵ در یک مسابقه دو، دونده‌ای که با سرعت ثابت 12 m/s در راستای محور x حرکت می‌کند، در لحظه t توپی را به

دونده دیگری که در همان جهت با سرعت ثابت 9 m/s در حرکت است، می‌سپارد. کدام یک از نمودارهای زیر،

تغییرات مکان توپ را برحسب زمان، درست نشان می‌دهد؟

